

# Randonnée vers le Lac Vert

● Facile

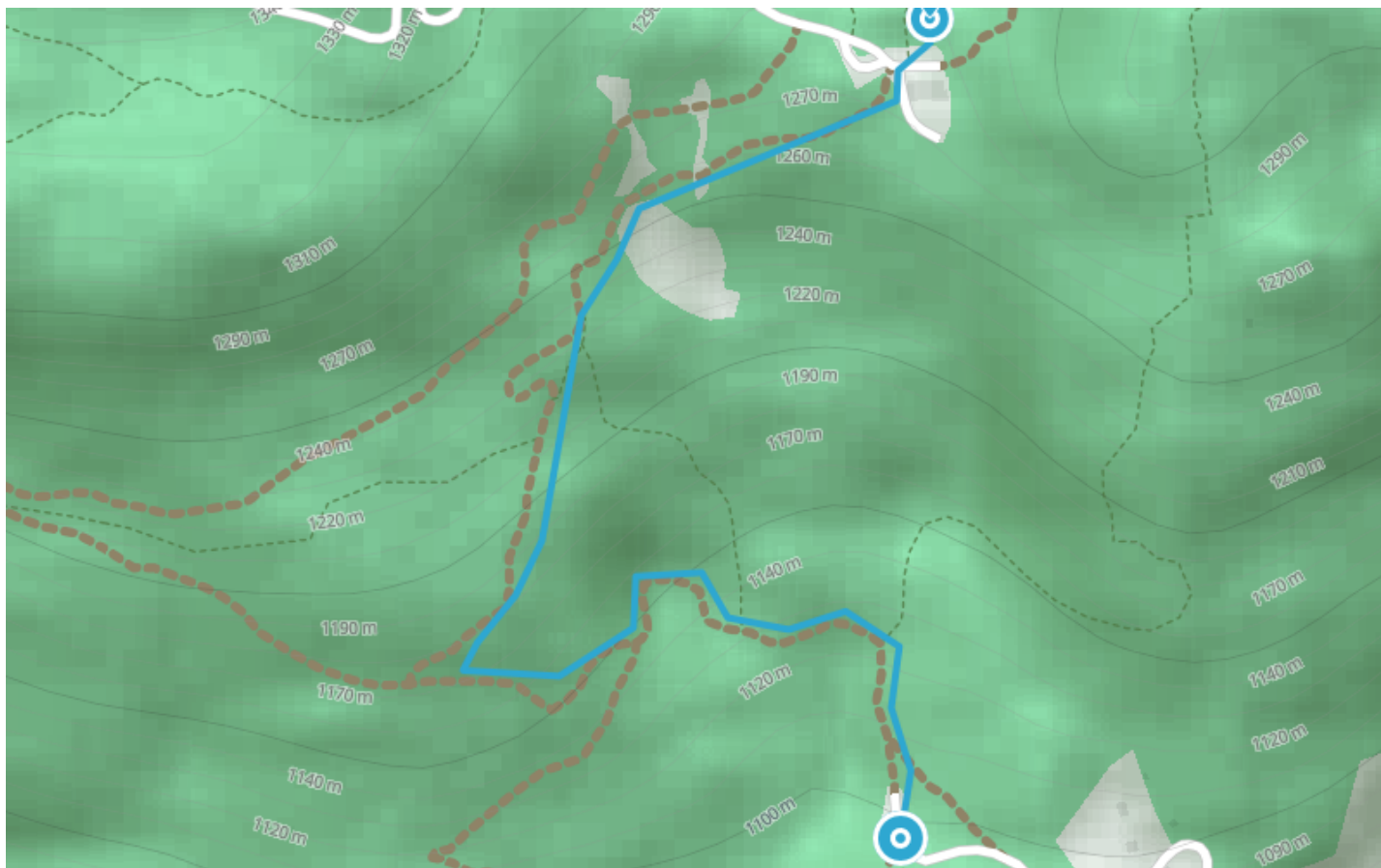
🚶 À pied

🕒 1 h 35 min

↔ 2.40 km

📍 **Départ** 2072 Route de La Cote  
74310, Servoz

📍 **Arrivée** Chemin des Parchets  
74190, Passy



## Descriptif

De l'extrémité du hameau de La Côte (parking) sur les hauteurs du village de Servoz, suivre le chemin qui, à travers la forêt, rejoint celui venant de la route départementale. Il continue tendance droite pour aboutir au Lac Vert.

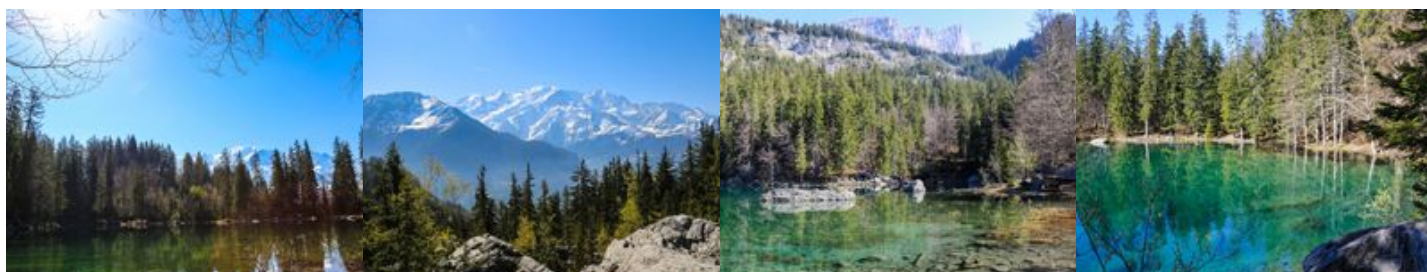
Il est intéressant de faire le tour du lac pour mieux apprécier le site.

Suggestion : prolonger la randonnée jusqu'à Plaine-Joux ou le Châtelet pour le panorama.

Autre départ possible depuis le Vieux Servoz ou le centre du village : compter environ 2h de montée.

Plus de renseignements disponibles à l'Office de Tourisme ou l'Office de Haute-Montagne et dans notre guide sentiers.

Attention : Les conditions des sentiers sont susceptibles de changer, pensez à vous renseigner avant de partir.



## Informations pratiques

Possibilité de se restaurer dans le restaurant situé face au Lac Vert.  
L'été, pensez à faire le tour intégral du Lac Vert.

### Office de Tourisme de Chamonix

85 place du triangle de l'amitié

+33450530024

<https://www.chamonix.com/>



Retrouvez ce parcours et bien d'autres  
sur l'application mobile **Loopi - balades & GPS**

