

Randonnée à l'Alpage de Chailloux

● Difficile

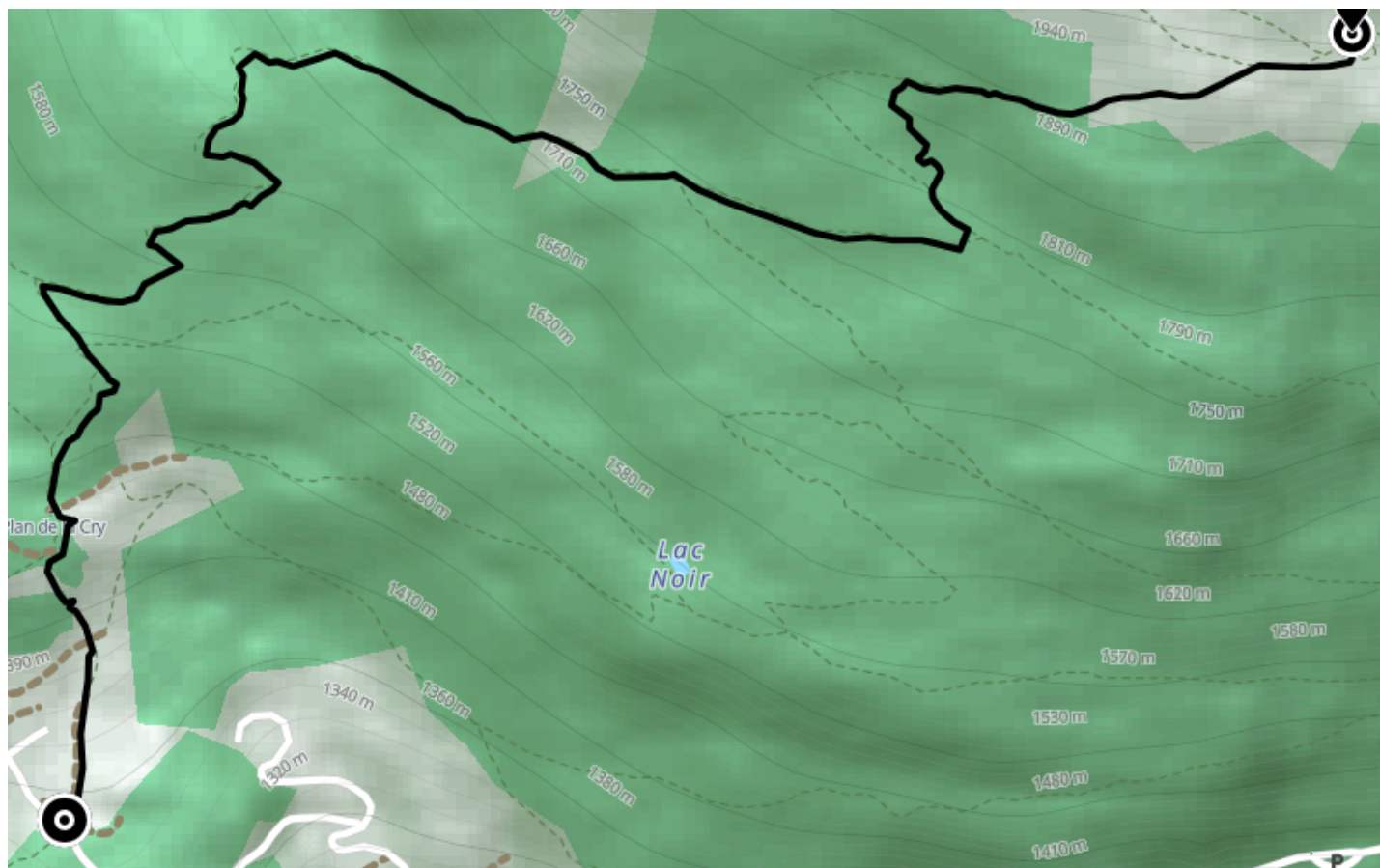
👤 À pied

🕒 3 h 45 min

↔ 6.20 km

📍 **Départ** 474 Route de la Flatière
74310, Les Houches

📍 **Arrivée** Sentier « En Forme » (2h) - Zone de
silence
74310, Les Houches



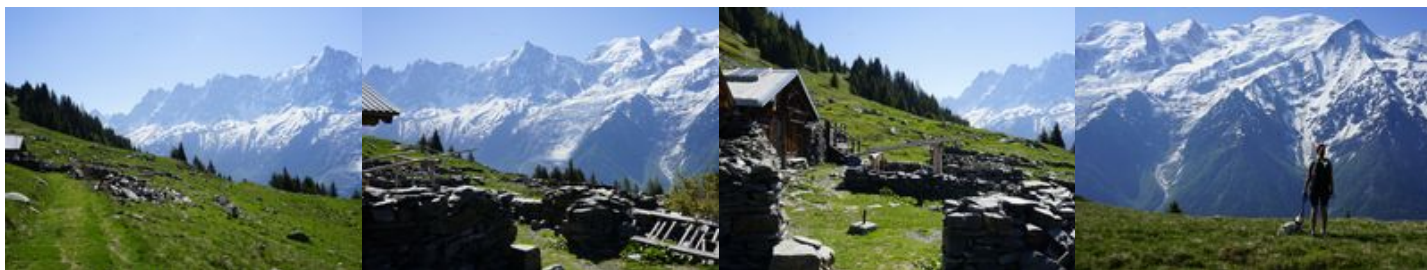
Descriptif

Départ depuis le hameau de Coupeau, rejoindre la Flatière, stationnement possible sur le parking le Betty. A pied suivre la direction du Plan de la Cry. Laissez à droite le sentier conduisant au Parc Animalier de Merlet et à gauche, celui menant vers Pierre Blanche : empruntez le chemin montant en face dans la forêt par de nombreux lacets. Il traverse des clairières, couloirs et bois où ce sentier retrouve ensuite celui venant de Merlet. En 2 virages, atteignez l'Alpage de Chailloux (1913m) en 2h10.

Suggestions : Depuis l'alpage de Chailloux possibilité de poursuivre jusqu'à l'Aiguillette des Houches. D'autres itinéraires sont possibles depuis Les Houches, Chamonix, Coupeau...

Plus de renseignements disponibles à l'Office de Tourisme ou à l'Office de Haute-Montagne et dans notre guide sentiers.

Attention : Les conditions des sentiers sont susceptibles de changer, pensez à vous renseigner avant de partir.



Office de Tourisme de Chamonix

85 place du triangle de l'amitié

+33450530024

<https://www.chamonix.com/>



Retrouvez ce parcours et bien d'autres
sur l'application mobile **Loopi - balades & GPS**

