

# Grand Balcon Nord : Bellevue – Prarion

● Moyenne

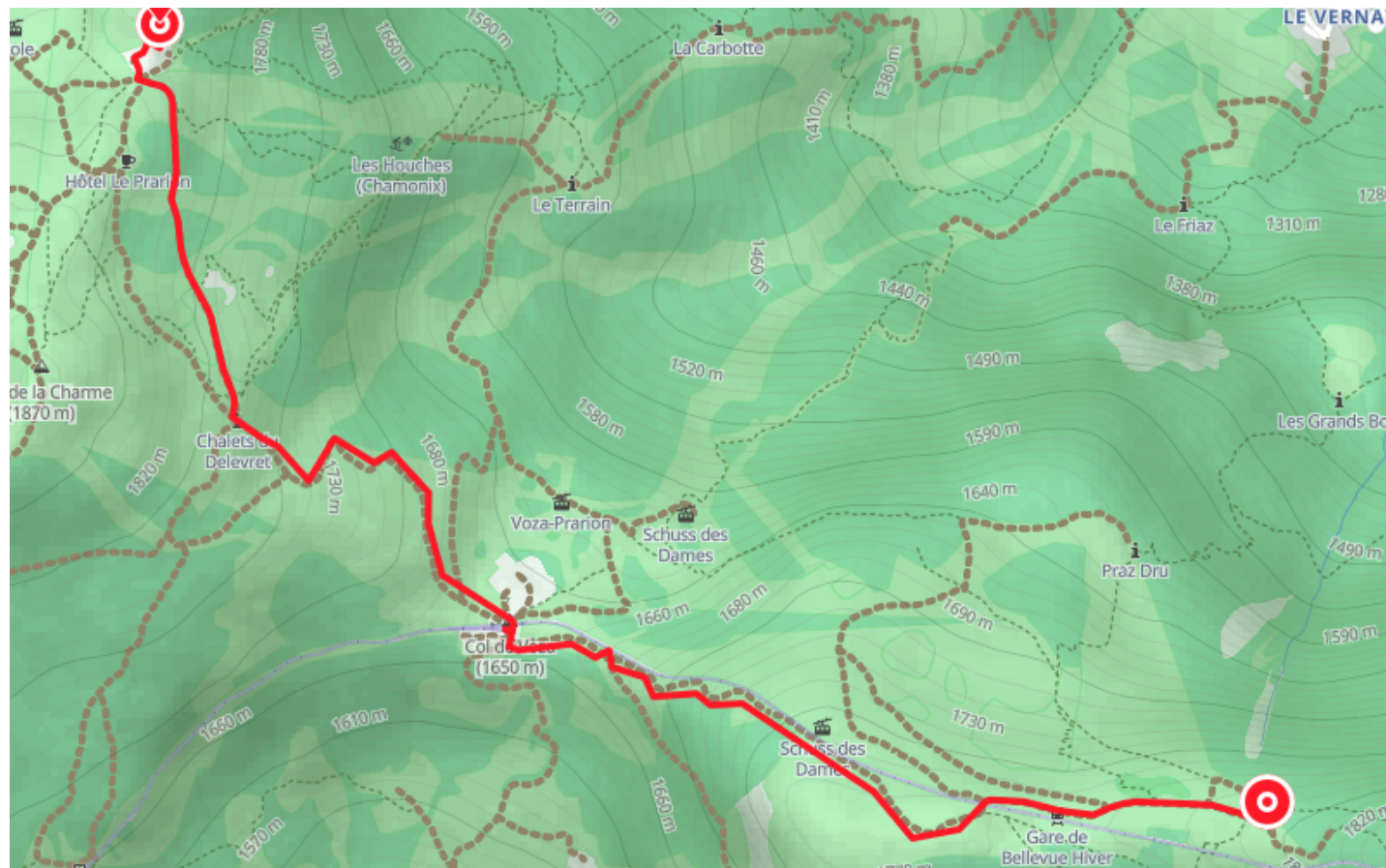
🚶 À pied

🕒 2 h

↔ 3.30 km

📍 **Départ** Route des Gens  
74170, Saint-Gervais-les-Bains

📍 **Arrivée** 5971 Route du Prarion  
74170, Saint-Gervais-les-Bains



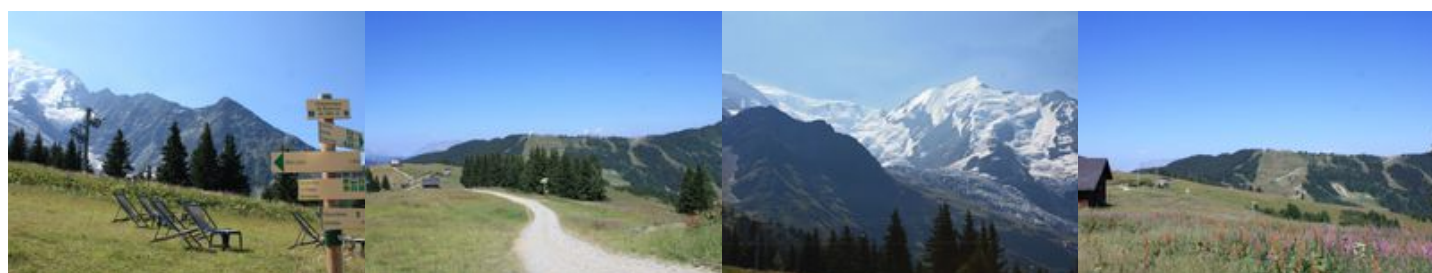
## Descriptif

À la sortie du téléphérique, descendre à gauche sous l'ancien hôtel de Bellevue, vue sur les Aiguilles de Bionnassay et du Goûter, en longeant la voie ferrée du Tramway du Mont-Blanc. En dessous, à droite, un alpage toujours utilisé. Rejoindre le Col de Voza (1 653 m). Suivre le chemin qui part sur la droite et qui monte vers l'Hôtel du Prarion et la gare de télécabine LHSG (1 853 m).

Possible de partir des Houches.

Plus de renseignements disponibles à l'Office de Tourisme ou l'Office de Haute-Montagne et dans notre guide sentier.

Attention : Les conditions des sentiers sont susceptibles de changer, pensez à vous renseigner avant de partir.



**Office de Tourisme de Chamonix**

85 place du triangle de l'amitié

+33450530024

<https://www.chamonix.com/>



Retrouvez ce parcours et bien d'autres  
sur l'application mobile **Loopi - balades & GPS**

