

Randonnée à Charousse

● Moyenne

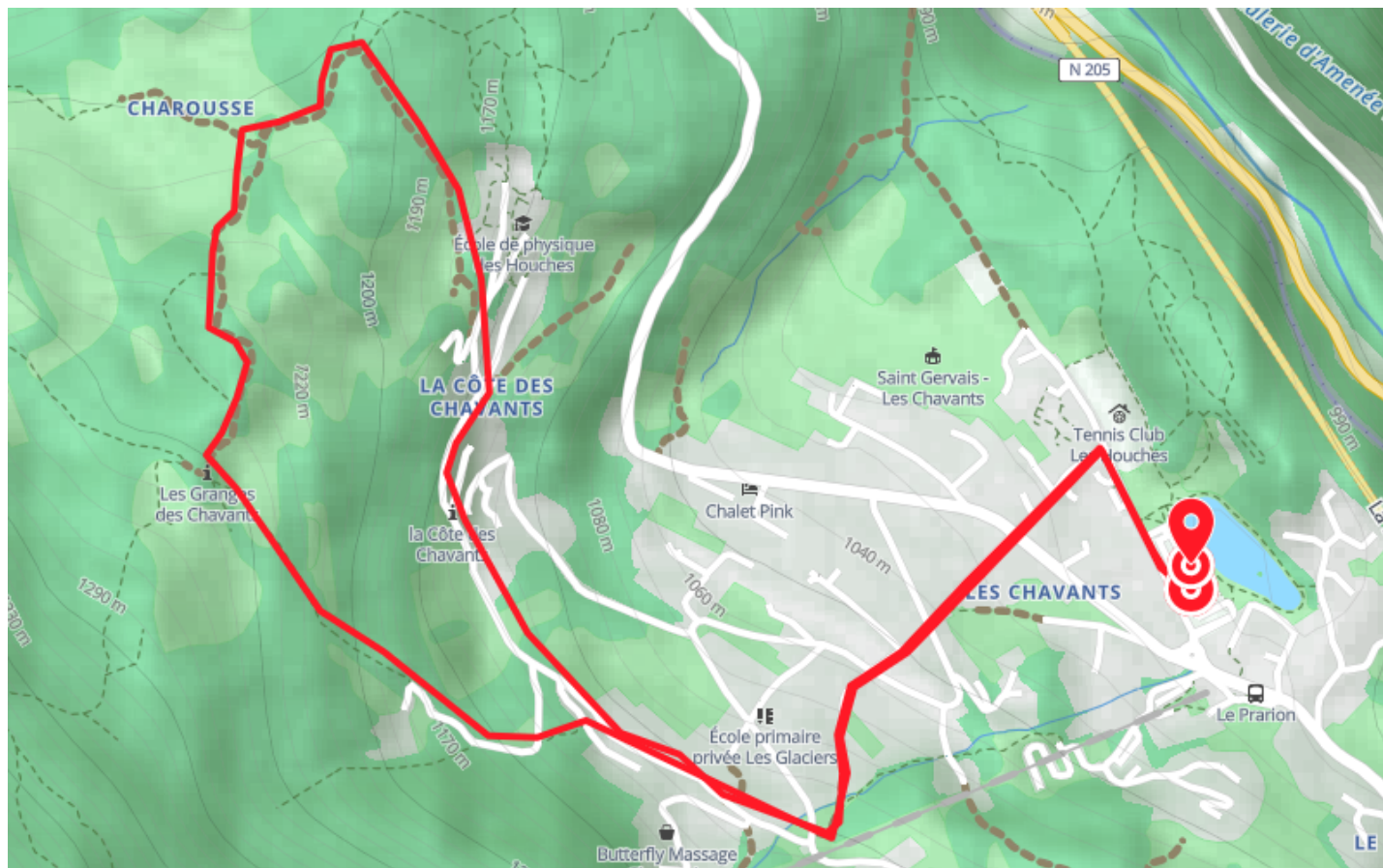
🚶 À pied

🕒 2 h

↔ 1.80 km

📍 **Départ** 65 Allée des Diligences
74310, Les Houches

📍 **Arrivée** 65 Allée des Diligences
74310, Les Houches



Descriptif

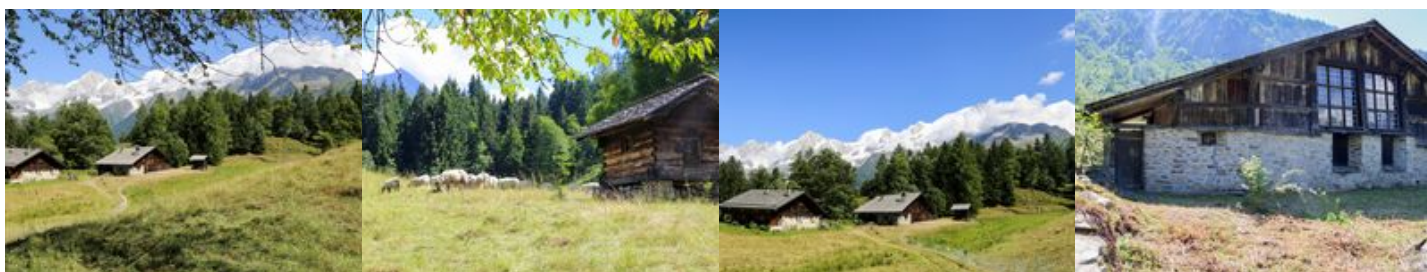
Depuis le parking du Prarion-Les Chavants, rejoindre le bâtiment de la garderie municipale et des tennis. Remonter la route des S'Nailles sur votre gauche en direction de la Côte des Chavants. Cette route traverse les hameaux typiques des Chavants. Suivre ensuite la direction de l'Ecole de Physique, puis bifurquer à gauche en direction de l'alpage de Charousse.

L'alpage de Charousse, témoignage de l'histoire pastorale et de l'architecture de montagne. Situé sur d'impressionnantes polis glaciaires qui forment le socle du Massif du Mont-Blanc et des Aiguilles Rouges, l'alpage de Charousse est un endroit magnifique qui bénéficie d'une vue exceptionnelle sur le massif du mont-Blanc.

Afin de préserver cet endroit, il est nécessaire de rester sur le chemin et ne pas franchir les clôtures. De très belles fermes de construction traditionnelle restées préservées forment un hameau. Cet alpage était une zone de transition estivale pour les troupeaux partis en pâtures.

Petit focus historique:

C'est en 1926 que l'architecte Albert Laprade tombe sous le charme de cet alpage. Il se rendra acquéreur de l'un des chalets et surtout d'un grand nombre d'objets traditionnels et de mobilier qu'il léguera à la commune des Houches. Cette collection est visible au musée montagnard des Houches.



Office de Tourisme de Chamonix

85 place du triangle de l'amitié

+33450530024

<https://www.chamonix.com/>



Retrouvez ce parcours et bien d'autres
sur l'application mobile **Loopi - balades & GPS**

