

Alpage de Loriaz depuis le Couteray

● Difficile

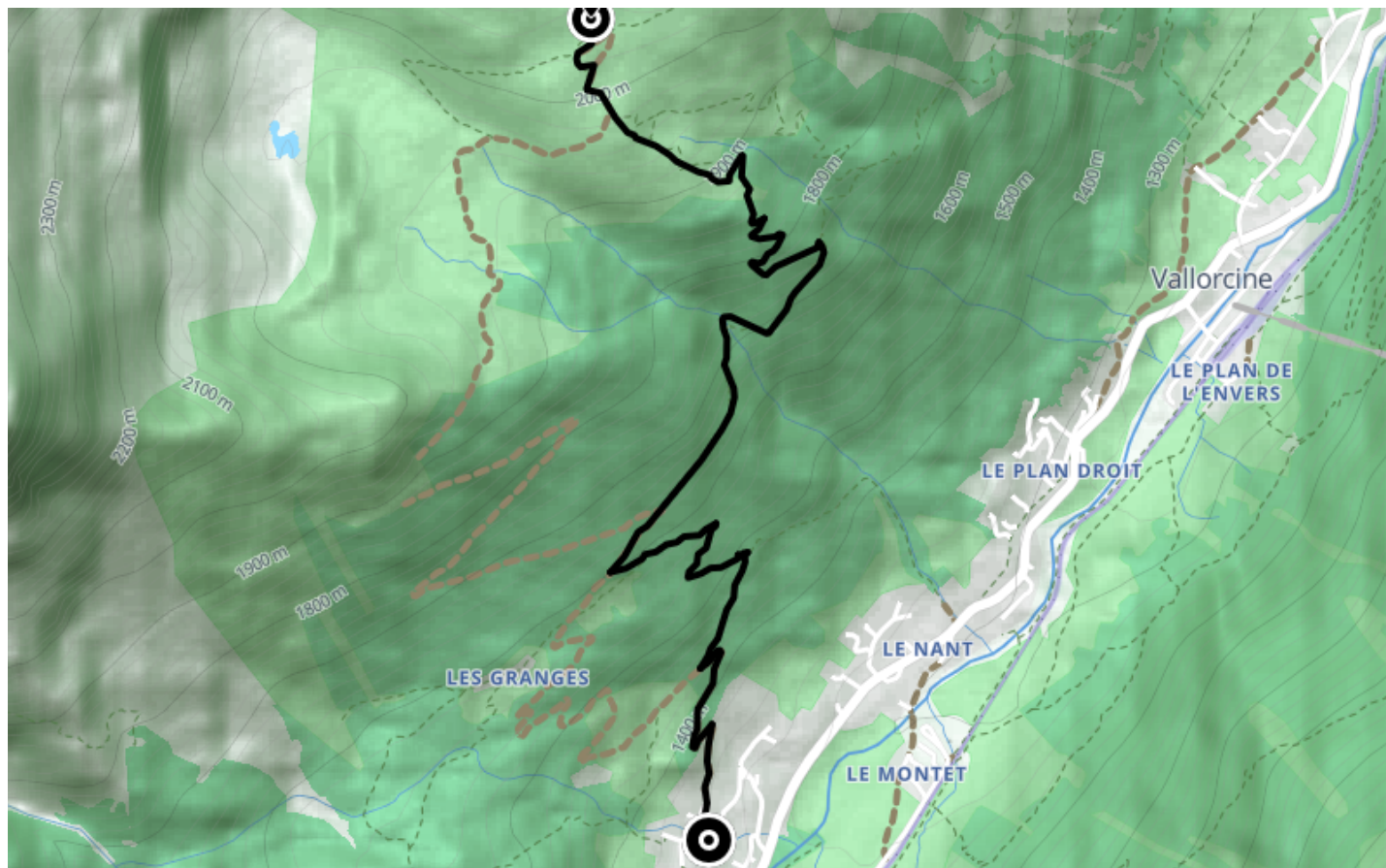
👤 À pied

🕒 4 h 10 min

↔ 8.20 km

📍 **Départ** Route du Lay
74660, Vallorcine

📍 **Arrivée** Route du Lay
74660, Vallorcine



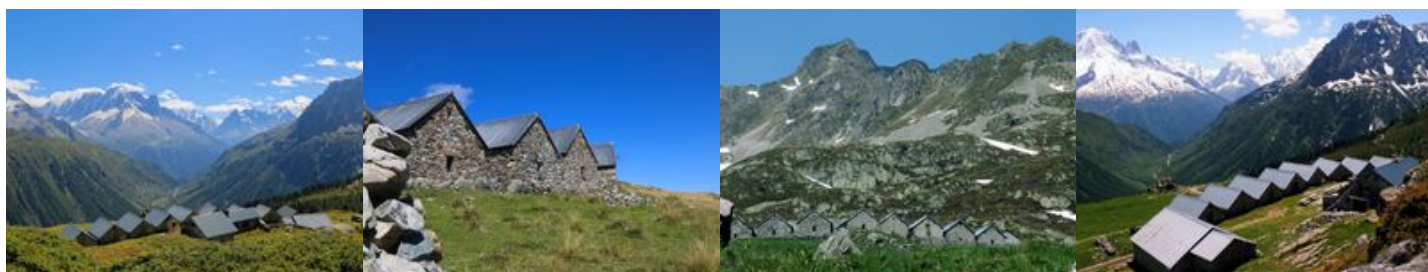
Descriptif

Prendre la piste forestière en haut à droite dans le village : la suivre quelques centaines de mètres et après le troisième virage, utiliser le sentier qui monte sur la droite. Il est rejoint par celui venant du Nant. Continuer pour retrouver la piste que l'on suit sur environ 200 m. En la quittant, pénétrer à droite dans la forêt, traverser le Nant de Loriaz (1 652 m). Poursuivre par quelques lacets jusqu'au plateau au-dessus de la végétation. A la Croix de Loriaz, on retrouve à droite le sentier arrivant du Crot et après quelques efforts, le refuge est atteint dans l'alpage.

D'autres itinéraires possible depuis Le Nant, Le Sizeray.

Plus de renseignements disponibles à l'Office de Tourisme ou l'Office de Haute-Montagne et dans notre guide sentiers.

Attention : Les conditions des sentiers sont susceptibles de changer, pensez à vous renseigner avant de partir.



Office de Tourisme de Chamonix

85 place du triangle de l'amitié

+33450530024

<https://www.chamonix.com/>



Retrouvez ce parcours et bien d'autres
sur l'application mobile **Loopi - balades & GPS**

