

Bellevue - Glacier de Bionnassay par les chalets de l'Are

● Difficile

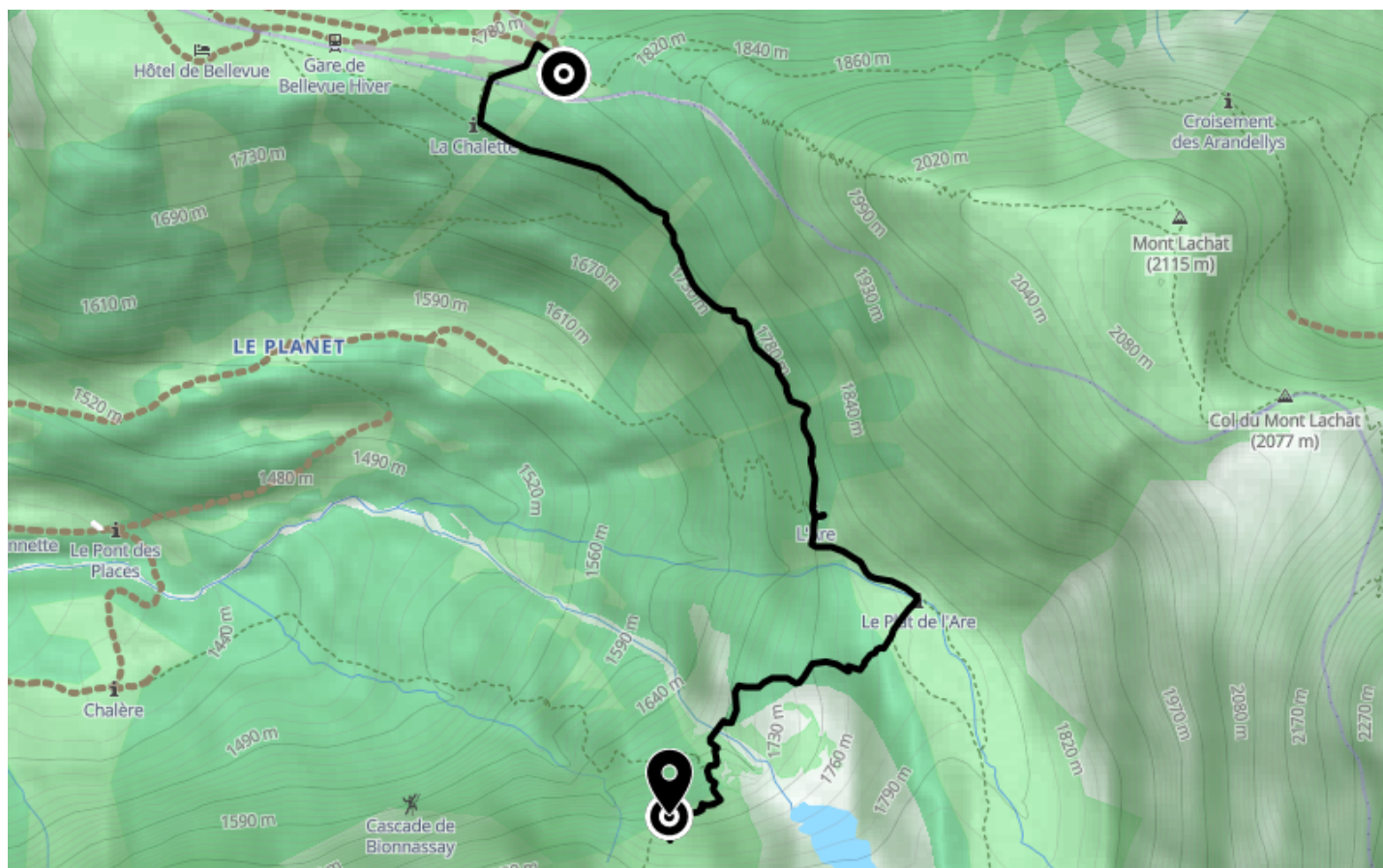
🚶 À pied

🕒 4 h 30 min

↔ 2.40 km

📍 **Départ** Route des Gens
74170, Saint-Gervais-les-Bains

📍 **Arrivée** Chemin de l'Orme
74170, Saint-Gervais-les-Bains



Descriptif

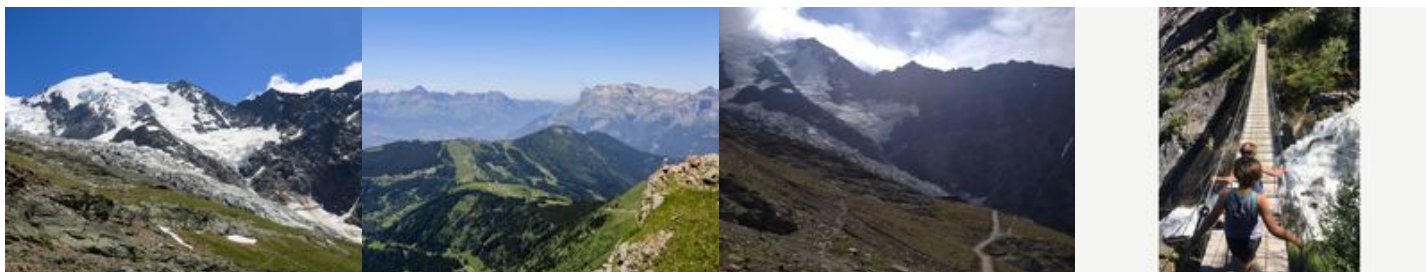
Départ : Partez tout droit à l'arrivée du téléphérique de Bellevue, puis suivez les indications et le sentier en pente douce pour les Chalets de l'Are, puis empruntez le sentier qui longe le glacier côté gauche. Suivez les indications du Nid d'Aigle. Sur votre droite, vous dominez au premier plan les séracs et les crevasses du glacier et au second plan le Col du Tricot. Vous disposez d'un joli point de vue sur le Glacier de Bionnassay.

Pour redescendre, empruntez le tramway du Mont-Blanc pour revenir jusqu'à Bellevue, ou reprenez le même chemin.

Niveau de la randonnée : Difficile / **Randonnée sportive :** Vous flirtez avec la haute montagne, prudence sentier parfois aérien avec des échelles métalliques.

Plus de renseignements disponibles à l'Office de Tourisme ou l'Office de Haute-Montagne et dans notre guide sentier.

Attention : Les conditions des sentiers sont susceptibles de changer, pensez à vous renseigner avant de partir.



Office de Tourisme de Chamonix

85 place du triangle de l'amitié

+33450530024

<https://www.chamonix.com/>



Retrouvez ce parcours et bien d'autres
sur l'application mobile **Loopi - balades & GPS**

